

2022, UNE ANNÉE DE GRANDS TRAVAUX

L'année 2021 a symbolisé le démarrage de la métamorphose de Claires-Fontaines, autour notamment du déplacement de réseaux souterrains de la rue du docteur Guillard. 2022 sera marquée par une nette accélération du projet.

5 chantiers d'envergure vont se réaliser en simultanément : **travaux d'assainissement** rue Régis Messac, **construction de la chaufferie bois** et du **réseau de chaleur**, **rénovation de l'école Claires-Fontaines**, **travaux de la SA HLM sur les bâtiments** et - à l'été - la **métamorphose totale du secteur**.

Pour vous, riverains du quartier, les contraintes vont être réelles.

Cette seconde lettre vise à partager avec vous les désagréments qui vont accompagner votre quotidien en 2022...et aussi les actions mises en œuvre par la Ville et ses partenaires pour minimiser la gêne occasionnée.



LA MÉTAMORPHOSE, C'EST QUOI ?

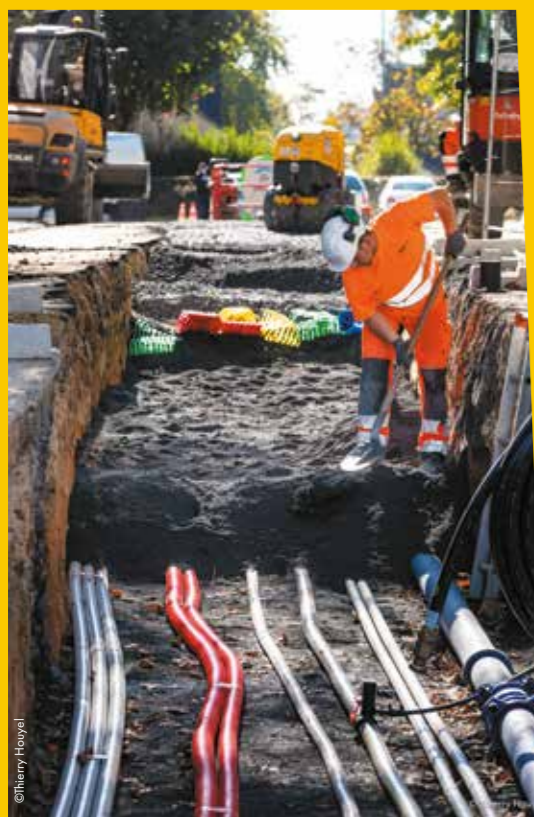
- Un projet d'amélioration du cadre de vie, favorisant le vivre-ensemble
- Un projet de rénovation du patrimoine public
- Un projet de transition énergétique

« C'EST DIT !

Toute l'équipe de la métamorphose de Claires-Fontaines vous souhaite une excellente année 2022 : qu'elle soit marquée par la concrétisation de l'ensemble de vos projets ! »

C'est fait !

Les travaux de déplacement des réseaux souterrains de la rue du docteur Guillard, en cours depuis le mois de septembre, sont achevés. Ils ont permis de moderniser les installations existantes. Dans ce secteur, les concessionnaires interviendront à nouveau en janvier pour réaliser le passage de l'ancien vers le nouveau réseau. Ces interventions ponctuelles pourront entraîner des coupures d'eau, de gaz, d'électricité ou de téléphone dont vous serez informés en amont.



C'est à venir...

CONSTRUCTION DE LA CHAUFFERIE BOIS

À partir de février, le SDEM 50 débutera la construction de la chaufferie bois située entre la rue du Parc et l'arrière de l'école primaire. Ces travaux généreront des circulations de camions via la rue du Parc et du bruit en journée. Le chantier, réalisé à proximité de l'école, sera entièrement sécurisé pour éviter les risques d'intrusion par les enfants.



CRÉATION DU RÉSEAU DE CHALEUR

En parallèle, le SDEM 50 profitera des travaux de la rue Régis Messac pour créer 680 mètres de nouveau réseau de chaleur urbain. Environ 50 places seront supprimées sur le parking, soit près de 20%, et la circulation restera perturbée comme actuellement. La mise en service du nouveau réseau de chaleur est prévue pour octobre 2022.

Embellissement du secteur

À partir de juillet 2022, pour un peu plus de 12 mois, la transformation complète du quartier débutera. Tous les équipements publics extérieurs existants seront transformés : voirie, éclairages, parkings... Un calendrier est en cours de finalisation par les services de la Ville et sera présenté au cours d'une réunion publique au printemps.

Tout au long de l'année 2022, les travaux vont se multiplier dans un périmètre restreint autour de la rue Messac, de l'école Claires-Fontaines et du Foyer de Jeunes Travailleurs.

RÉNOVATION DE L'ÉCOLE

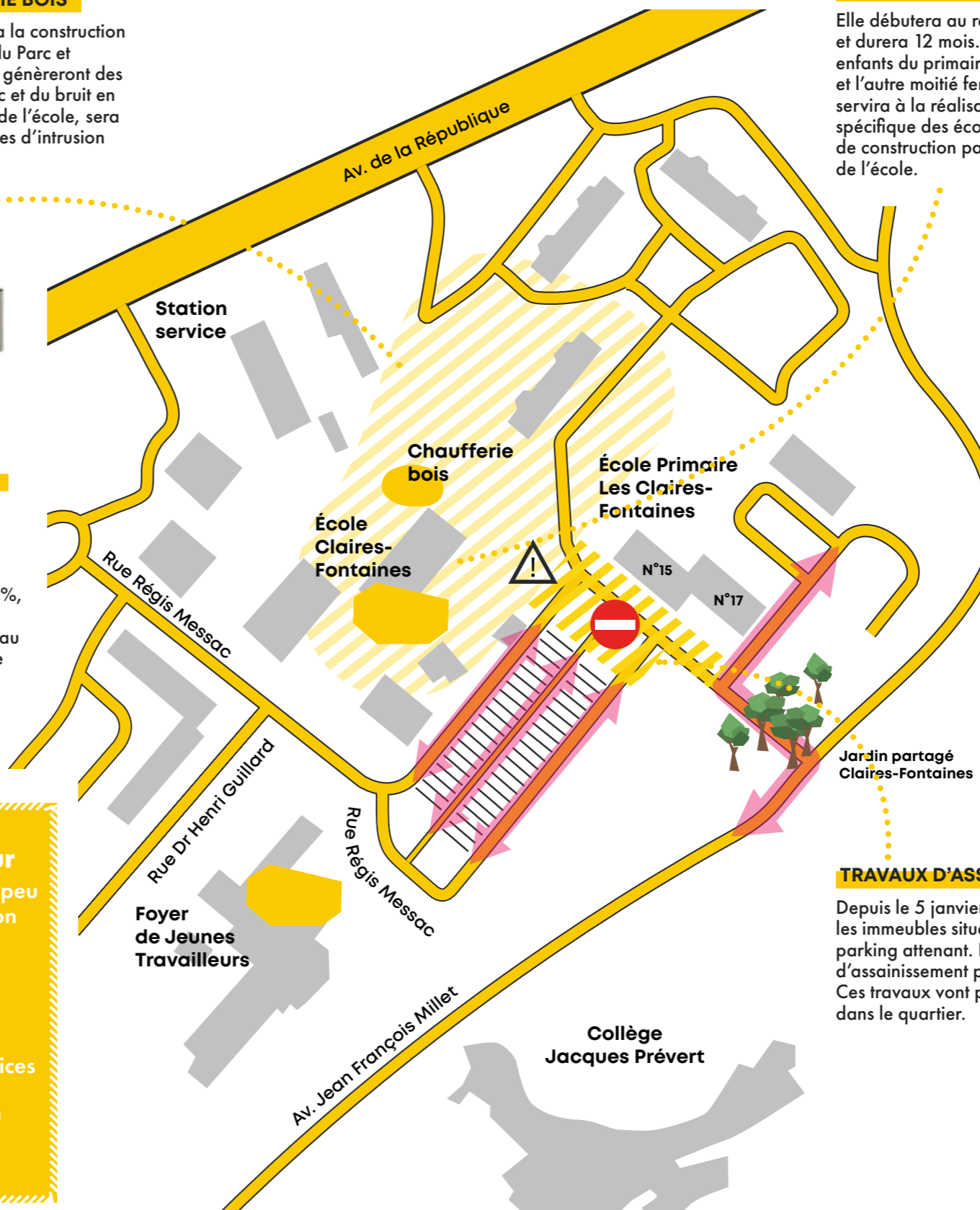
Elle débutera au retour des vacances de printemps et durera 12 mois. Pendant les travaux, la moitié des enfants du primaire s'installeront dans l'école maternelle et l'autre moitié fera classe dans un modulaire. La cour servira à la réalisation du chantier. Un accompagnement spécifique des écoliers, et des parents, est en cours de construction par la Ville en lien avec la directrice de l'école.

L'école Claires-Fontaines change de peau

La réhabilitation de l'école concerne le bâtiment des primaires. Le but est d'y regrouper toutes les classes dans un bâtiment, peu énergivore, répondant aux dernières normes environnementales. À l'extérieur, la façade sera en bois. Et à l'intérieur une toute nouvelle décoration a également été pensée pour les écoliers.

TRAVAUX D'ASSAINISSEMENT RUE RÉGIS MESSAC

Depuis le 5 janvier 2022, le chantier est installé devant les immeubles situés aux 15 et 17 de la rue et sur une partie du parking attenant. Il s'agit de réaliser une extension des réseaux d'assainissement pour raccorder la future chaufferie bois. Ces travaux vont perturber les circulations et le stationnement dans le quartier.



ACTEUR DU CHANTIER



MICHEL RAULT RESPONSABLE DU PÔLE ÉNERGIE AU SYNDICAT DÉPARTEMENTAL D'ÉNERGIES DE LA MANCHE

Pourquoi un projet de réseau de chaleur urbain au bois à Claires-Fontaines ?

La Ville de Coutances et le SDEM 50 sont engagés dans d'ambitieux projets de transition énergétique. Dans le cadre du Plan Climat Air-Énergie, il a été retenu de créer une chaufferie centrale desservant plusieurs bâtiments : SA HLM, collège, FJT et l'école. Une alimentation par la combustion du bois a été retenue. Le SDEM 50 pilote le projet de sa conception jusqu'à son exploitation en octobre 2022.

Quels avantages de recourir à un chauffage au bois ?

Le bois est une énergie renouvelable. Sa combustion émet moins de CO₂ que le gaz ou le fioul. C'est donc une énergie « verte » qui évitera ici l'émission de 440 tonnes de CO₂ par an (soit l'équivalent de près de 160 voitures individuelles). Le bois est aussi plus économique. Grâce à un système d'approvisionnement local – il provient de l'Orne et de la Manche – les tarifs seront inférieurs et moins soumis aux évolutions que les autres sources d'énergie. Enfin, ce projet valorise les ressources locales. Entre l'achat du bois et les frais d'exploitation, nous prévoyons un coût de 97 000€ soit près de 2 millions d'€

sur 20 ans qui alimentera l'économie régionale. Sur site, nous créerons l'équivalent d'un emploi permanent.

Et du côté des nuisances pour la vie du quartier ?

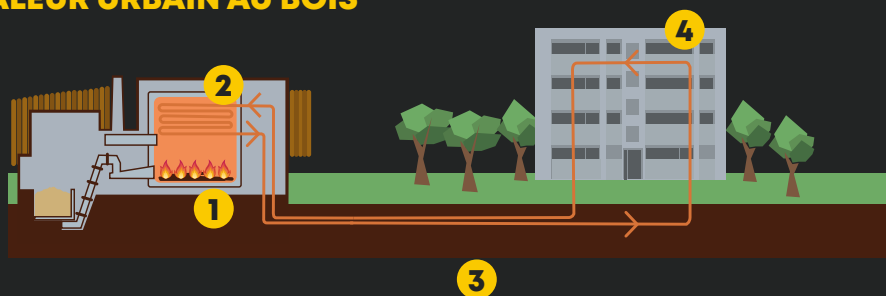
Soucieux de la bonne intégration de la chaufferie dans ce quartier urbanisé, nous avons été très ambitieux pour limiter les nuisances. Le modèle de chaufferie - sélectionnée sur la base d'une liste validée par l'ADEME - permet de limiter les émissions de particules fines à un niveau inférieur au seuil réglementaire. Concernant le bruit, nous avons choisi les technologies les plus silencieuses. Finalement, le désagrément concernera la circulation d'un camion par semaine, pour la livraison du bois, en période de grand froid. Le reste de l'année, la livraison sera tous les 15 jours en moyenne.



Image de la future chaufferie depuis la rue du Parc

TOUT COMPRENDRE DU FONCTIONNEMENT DU FUTUR RESEAU DE CHALEUR URBAIN AU BOIS

Une installation de chauffage urbain est constituée d'une chaufferie de grande taille, à bois pour Claires-Fontaines, et d'un réseau de canalisations distribuant de l'eau jusqu'aux radiateurs des bâtiments desservis. Écologique et économique, la chaufferie consommera environ 670 tonnes de bois sec normand par an et alimentera les immeubles, le collège, le FJT et l'école.



- 1 Combustion automatique du bois dans la chaufferie
- 2 Production d'eau chaude à 90°C par la combustion

- 3 Alimentation par un réseau souterrain de 680 mètres
- 4 Livraison à domicile d'eau chaude

Contacts

Ville de Coutances - Direction des services techniques
Place du Parvis Notre-Dame 50200 COUTANCES
02 33 76 55 60 • servicestech@ville-coutances.fr

coutances.fr
villecoutances